



COMUNE DI RIPACANDIDA

(Provincia di Potenza)



Anno 2014
Rev. 00



Piano di Emergenza Comunale

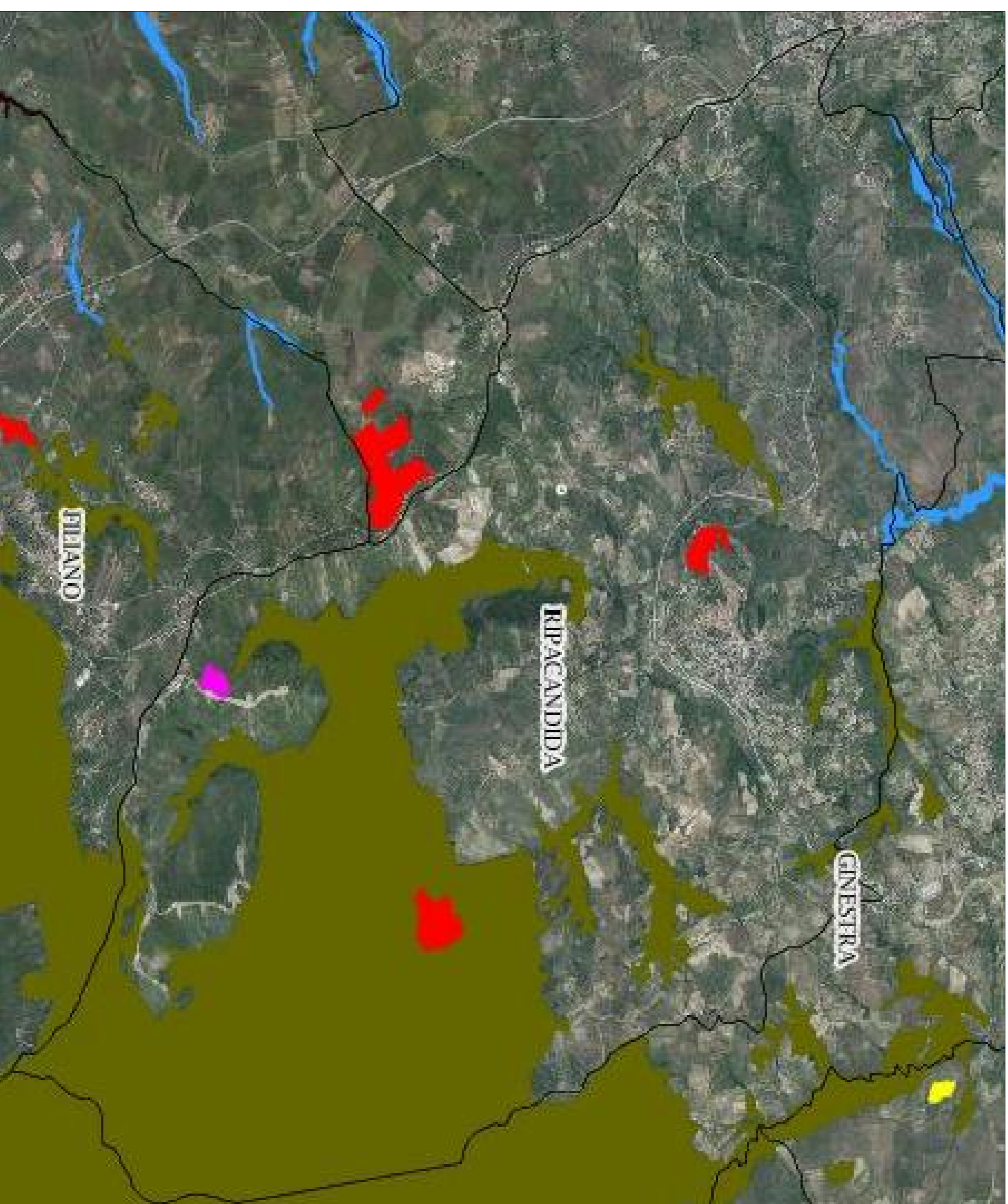
Tavola: 9

Carta Forestale dell'intero comune

parte a disposizione
dell'Amministrazione
per il visto

Il Sindaco

Il Responsabile dell'UTC



LEGENDA

| Carta forestale | |
|-----------------|--|
| | Boschi di faggio |
| | Pinete oro-mediteranee |
| | Boschi di castagno |
| | Quercenti mesofili e meso-termofili |
| | Altri boschi di latifoglie mesofili e me |
| | Arbusteti termofili |
| | Boschi di pini mediterranei |
| | Boschi di leccio |
| | Macchia |
| | Gariga |
| | Formazioni igrofile |
| | Piantagioni da legno |
| | Aree prive di copertura forestale |